

Företagarpanelen Q1-2024

Konjunkturen – Stockholms län

Om undersökningen

Urval

2 135 medlemsföretag i Svenskt Näringslivs
Företagarpanel

Antal svarande/Svarsfrekvens

751 svarande företag

35 procent svarsfrekvens

Viktning

Resultaten har viktats med avseende på
sektor

Insamlingsmetod och mätperiod

Internetundersökning via e-post

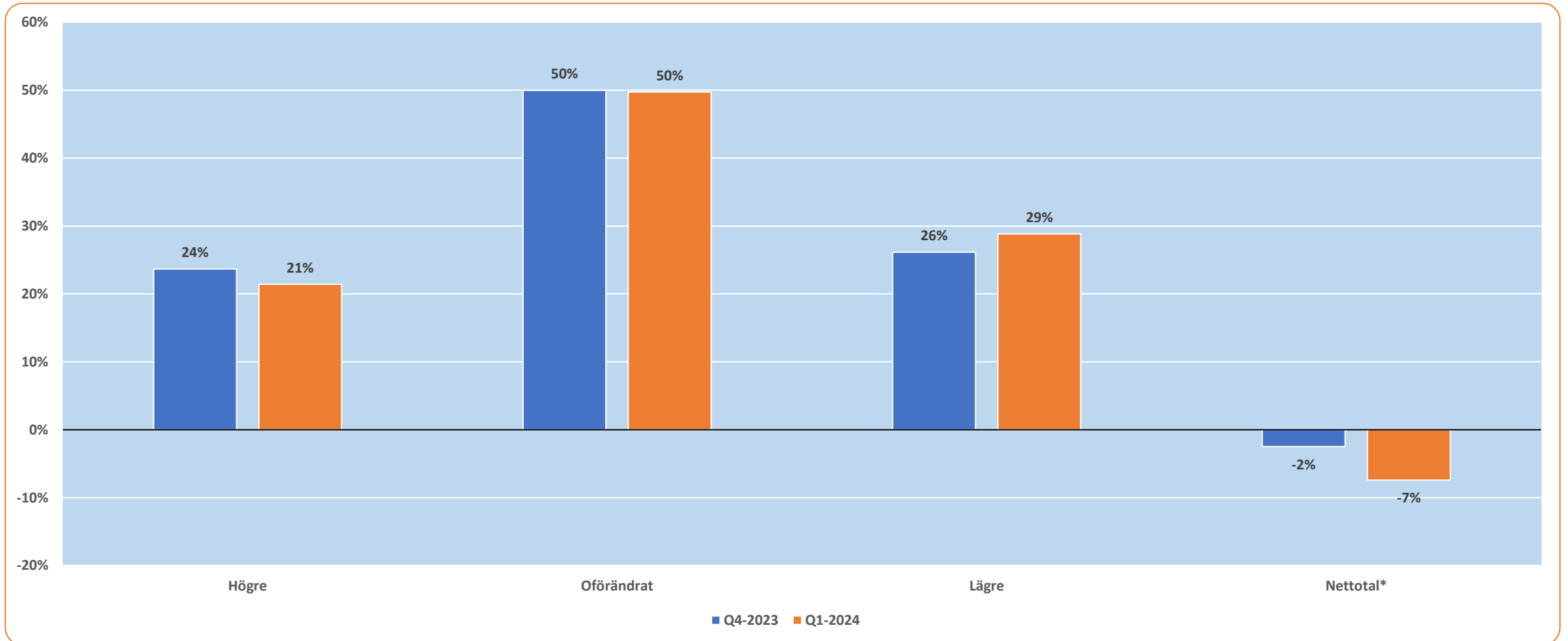
23 januari – 9 februari 2024

Antal anställda

Jämfört med för tolv månader sedan

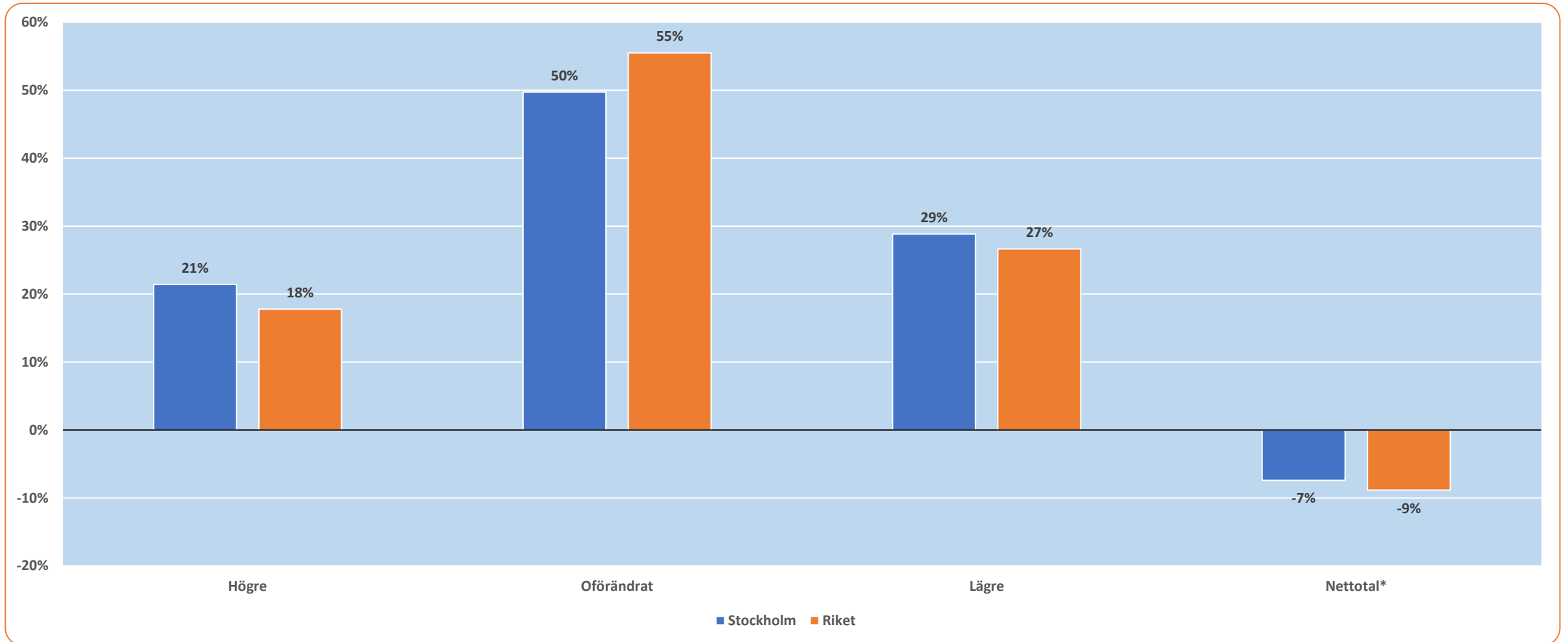
The bottom right portion of the slide features an abstract graphic consisting of several thin, curved lines. These lines originate from the left side and curve upwards and to the right, creating a sense of movement and growth. The lines are colored in shades of yellow and red, with some lines being solid and others appearing as faint outlines.

Jämfört med för tolv månader sedan, hur har ditt företag utvecklats vad gäller antal anställda?



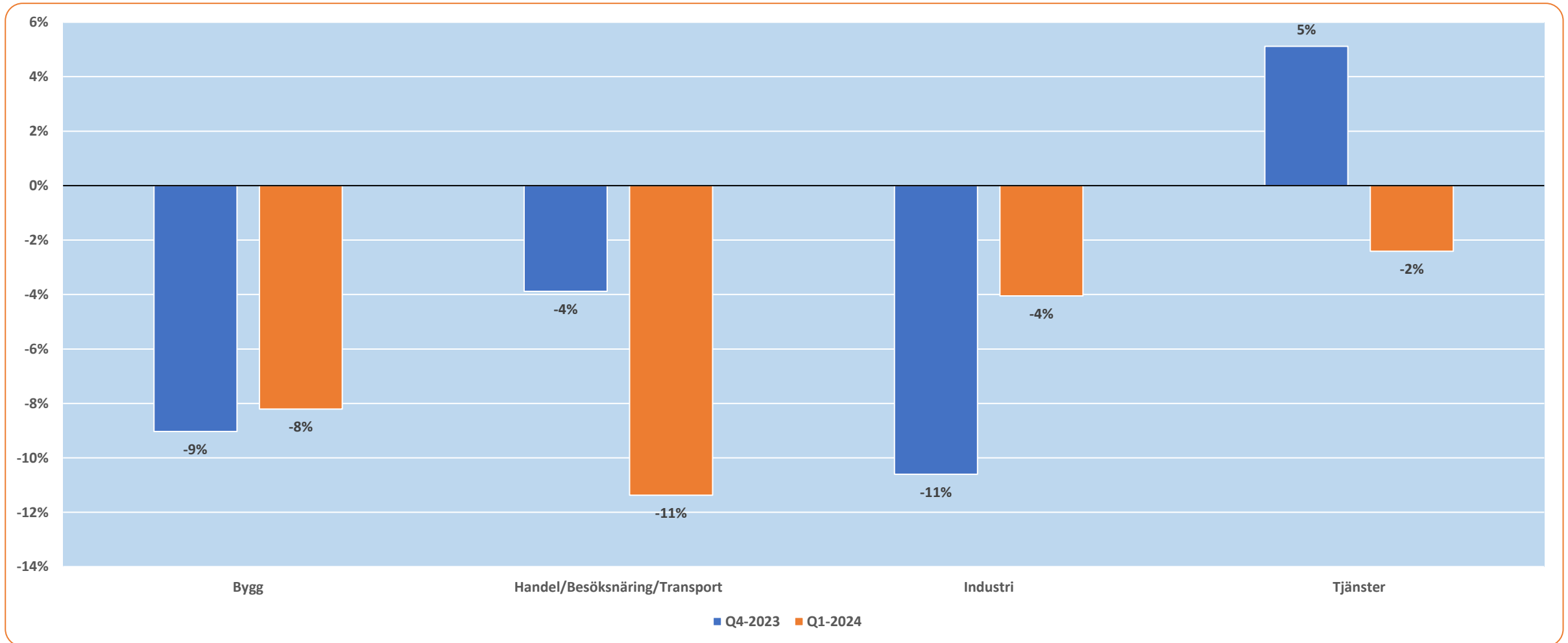
*Netttotal är skillnaden mellan "andel högre" och "andel lägre"

Jämfört med för tolv månader sedan, hur har ditt företag utvecklats vad gäller antal anställda?



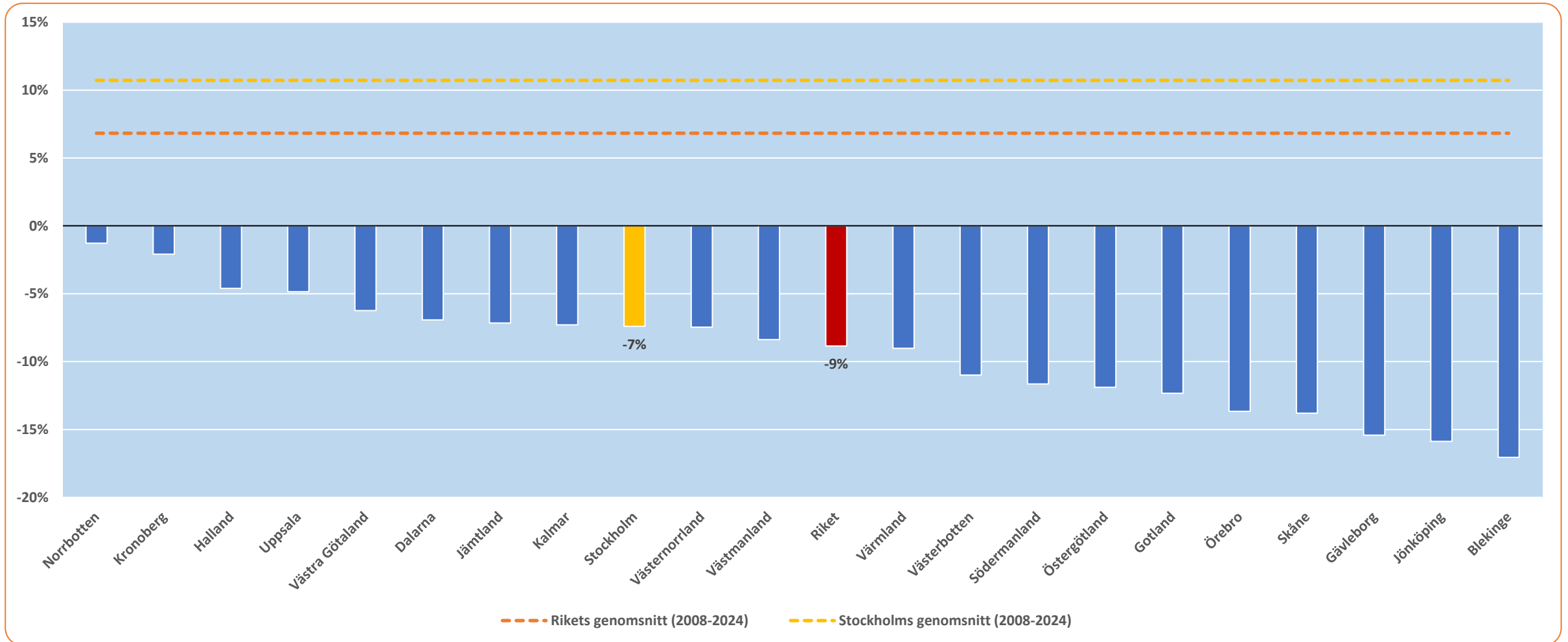
*Netttotal är skillnaden mellan "andel högre" och "andel lägre"

Jämfört med för tolv månader sedan, hur har ditt företag utvecklats vad gäller antal anställda?



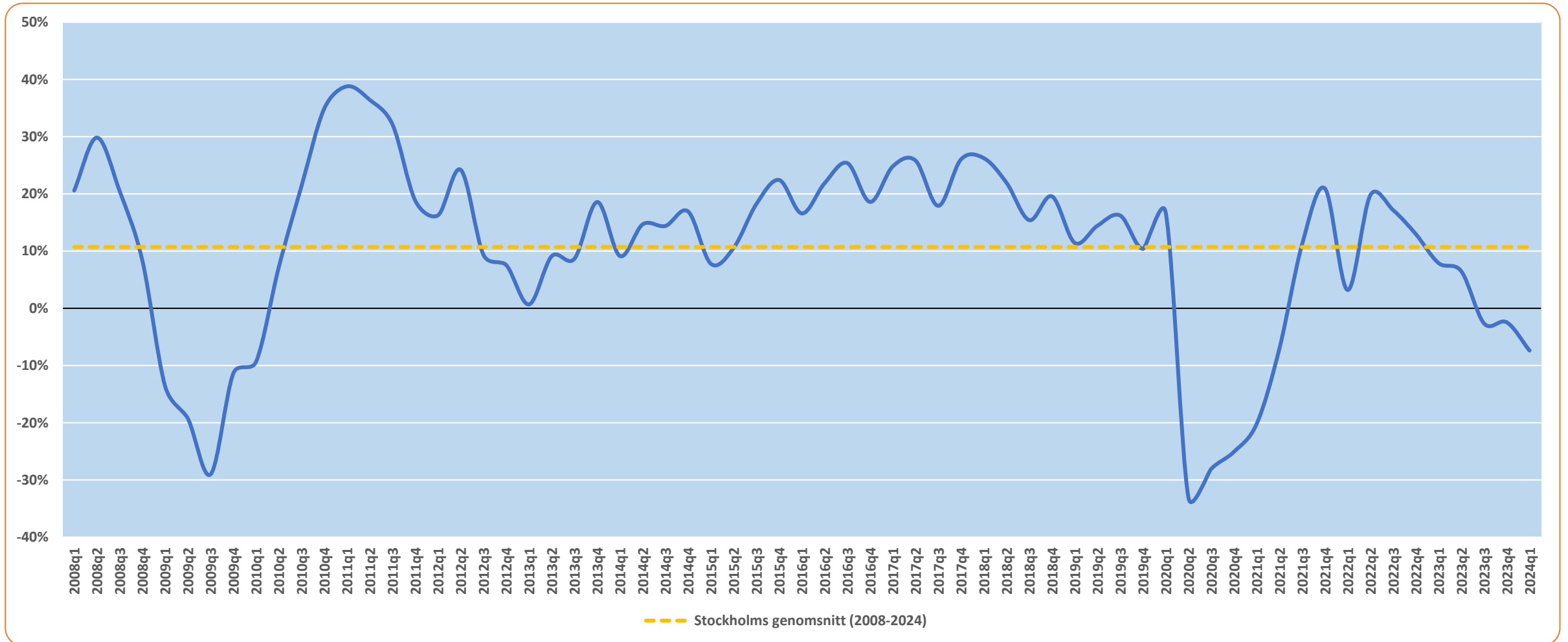
Avser netttotal = Andel högre – Andel lägre

Länsjämförelser: Jämfört med för tolv månader sedan, hur har ditt företag utvecklats vad gäller antal anställda?



Avser netttotal = Andel högre – Andel lägre

Tidsserie 2008-2024: Jämfört med för tolv månader sedan, hur har ditt företag utvecklats vad gäller antal anställda?



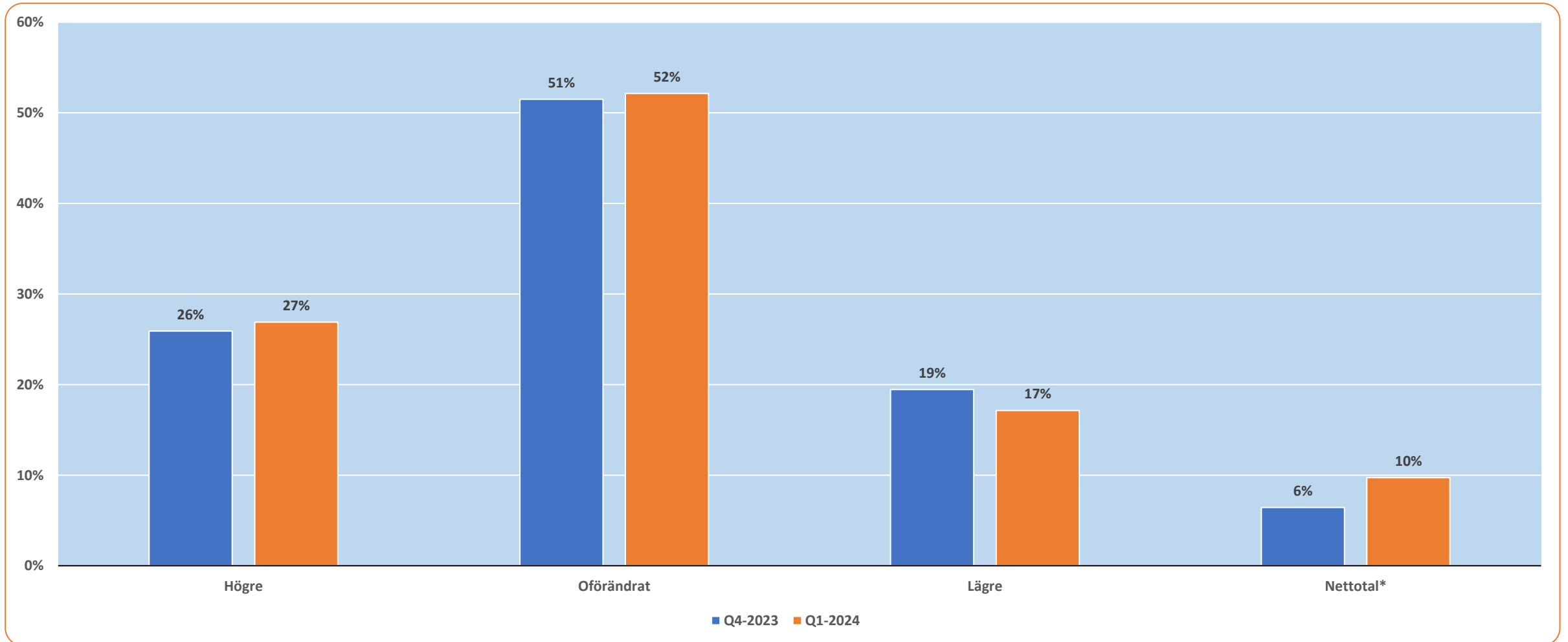
Avser netttotal = Andel högre – Andel lägre

Antal anställda

Förväntningar på kommande tolv månader

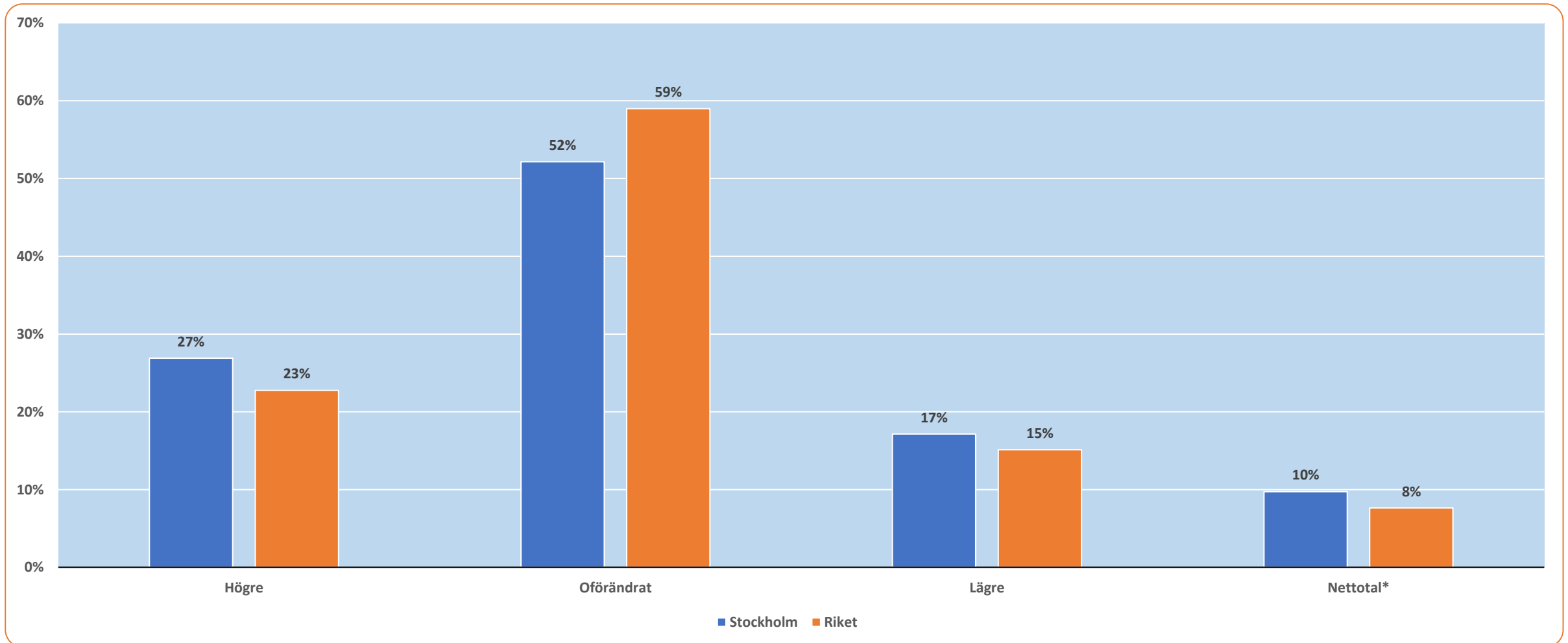


Tror du att antalet anställda i ditt företag, om tolv månader, kommer att vara...?



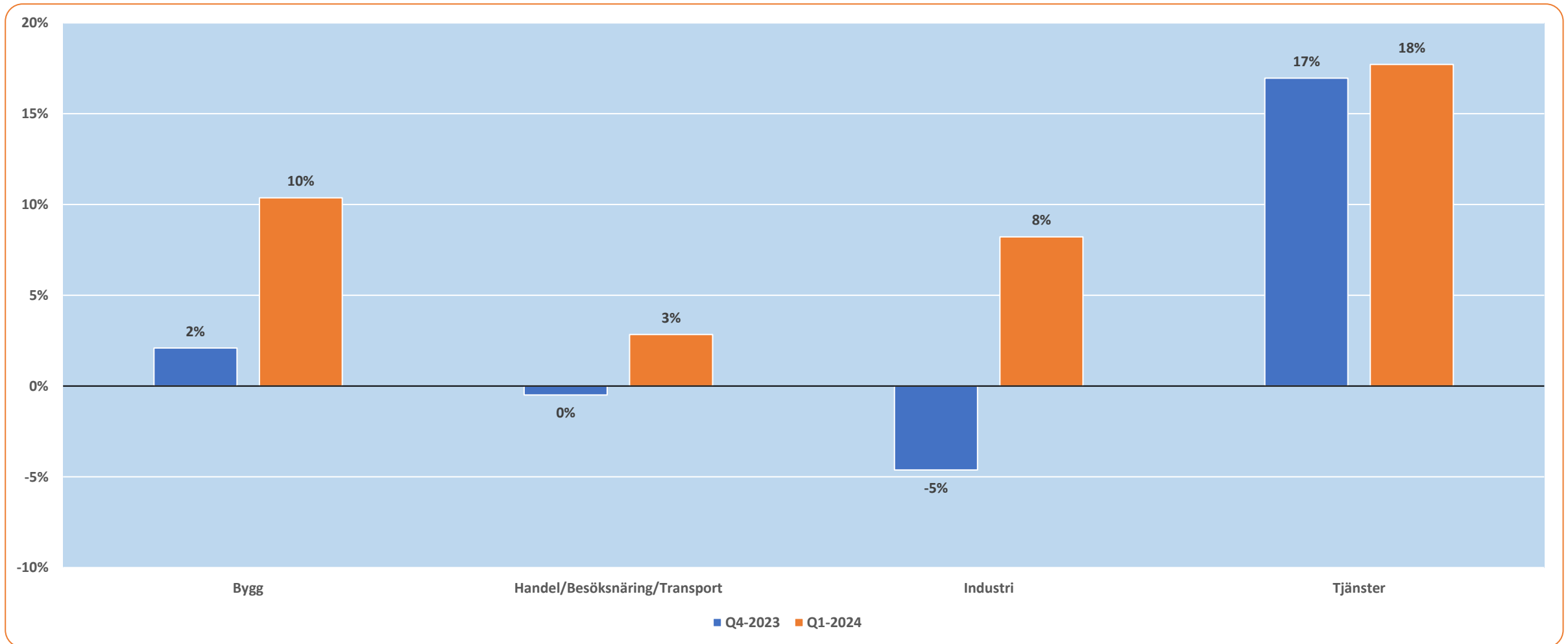
*Nettotal är skillnaden mellan "andel högre" och "andel lägre"

Tror du att antalet anställda i ditt företag, om tolv månader, kommer att vara...?



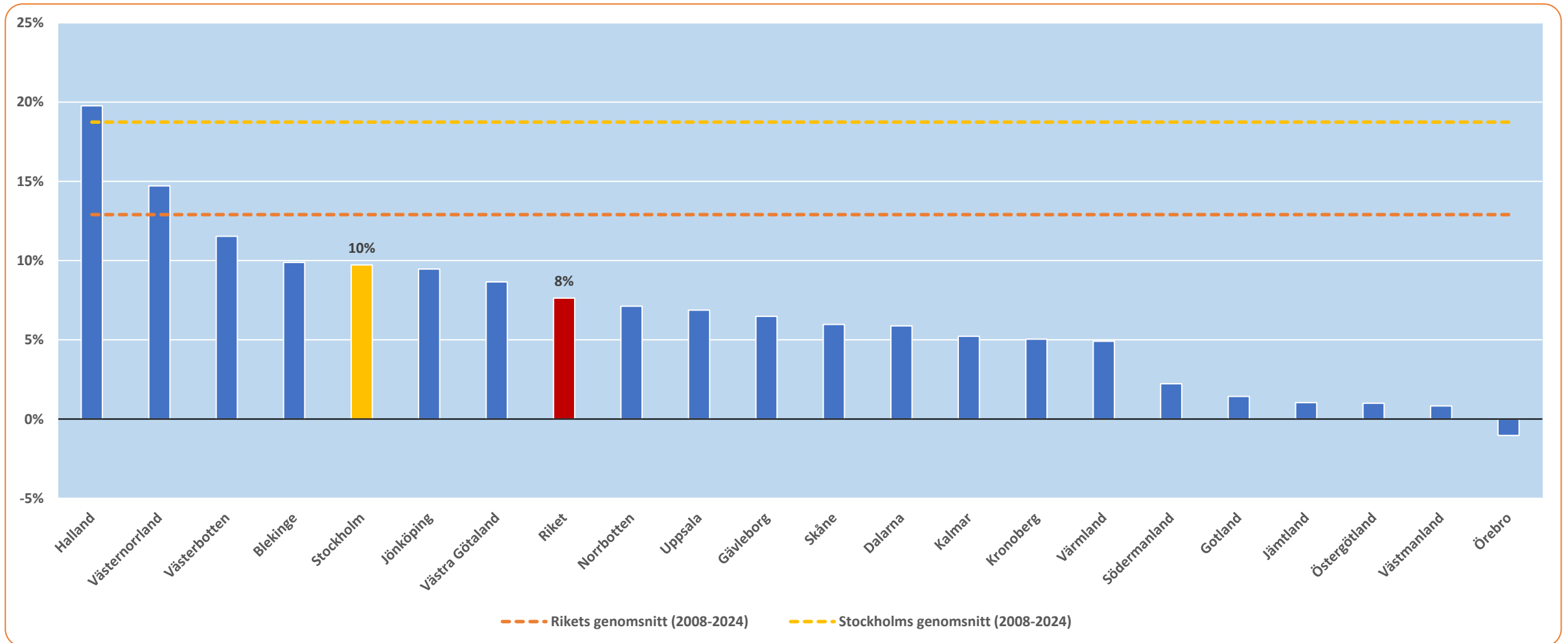
*Netttotal är skillnaden mellan "andel högre" och "andel lägre"

Tror du att antalet anställda i ditt företag, om tolv månader, kommer att vara...?



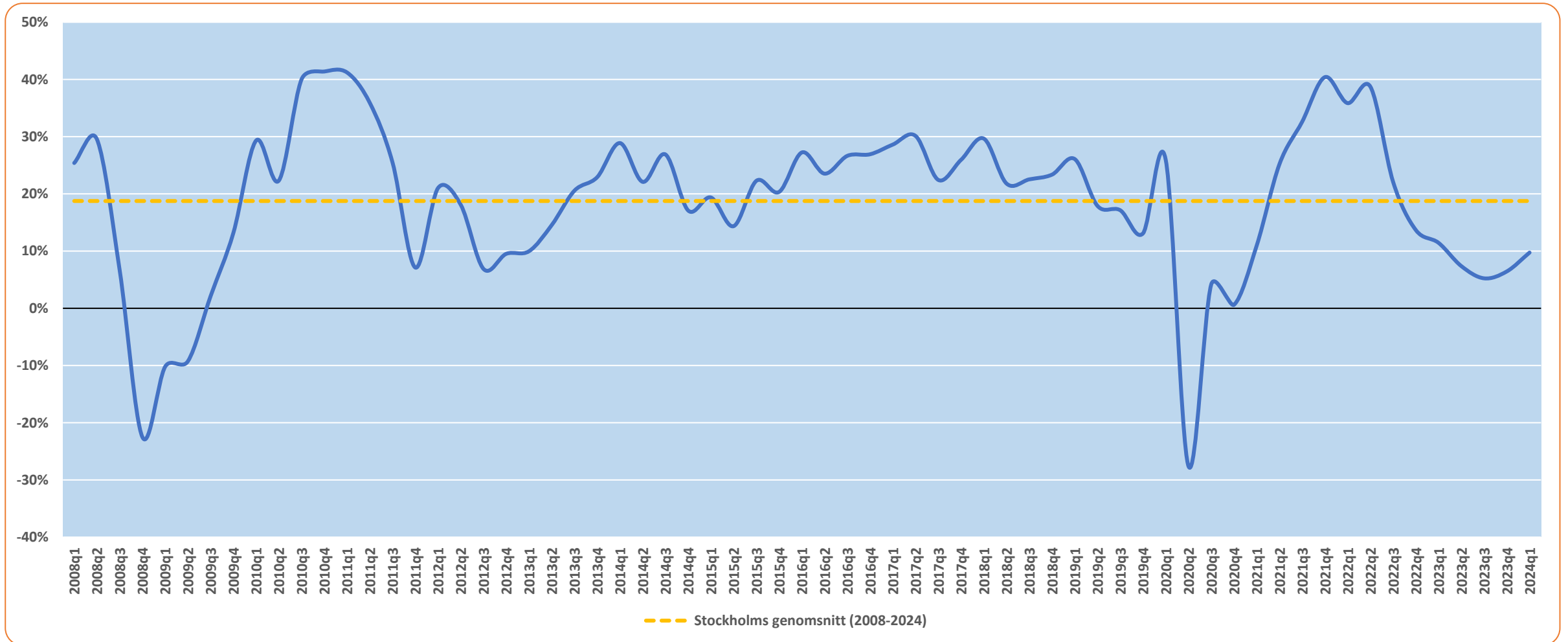
Avser netttotal = Andel högre – Andel lägre

Länsjämförelser: Tror du att antalet anställda i ditt företag, om tolv månader, kommer att vara...?



Avser netttotal = Andel högre – Andel lägre

Tidsserie 2008-2024: Tror du att antalet anställda i ditt företag, om tolv månader, kommer att vara...?



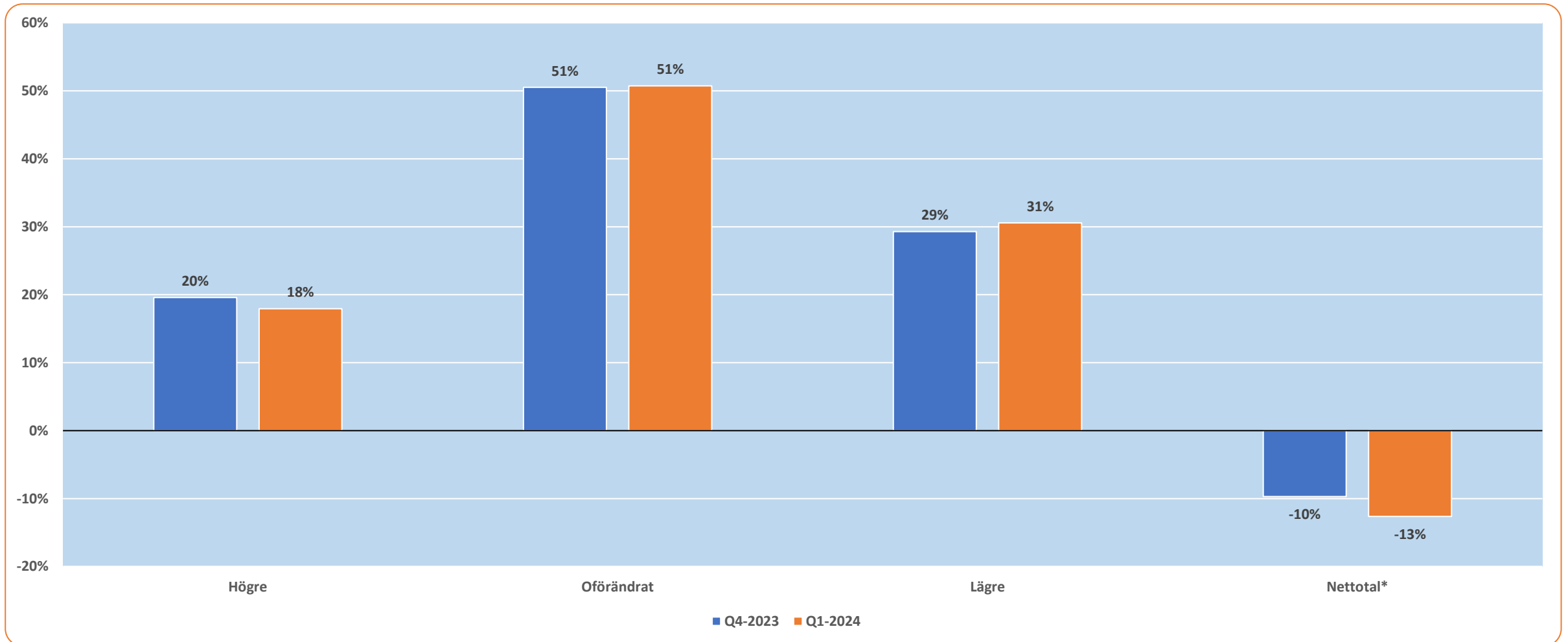
Avser netttotal = Andel högre – Andel lägre

Investeringar

Jämfört med för tolv månader sedan

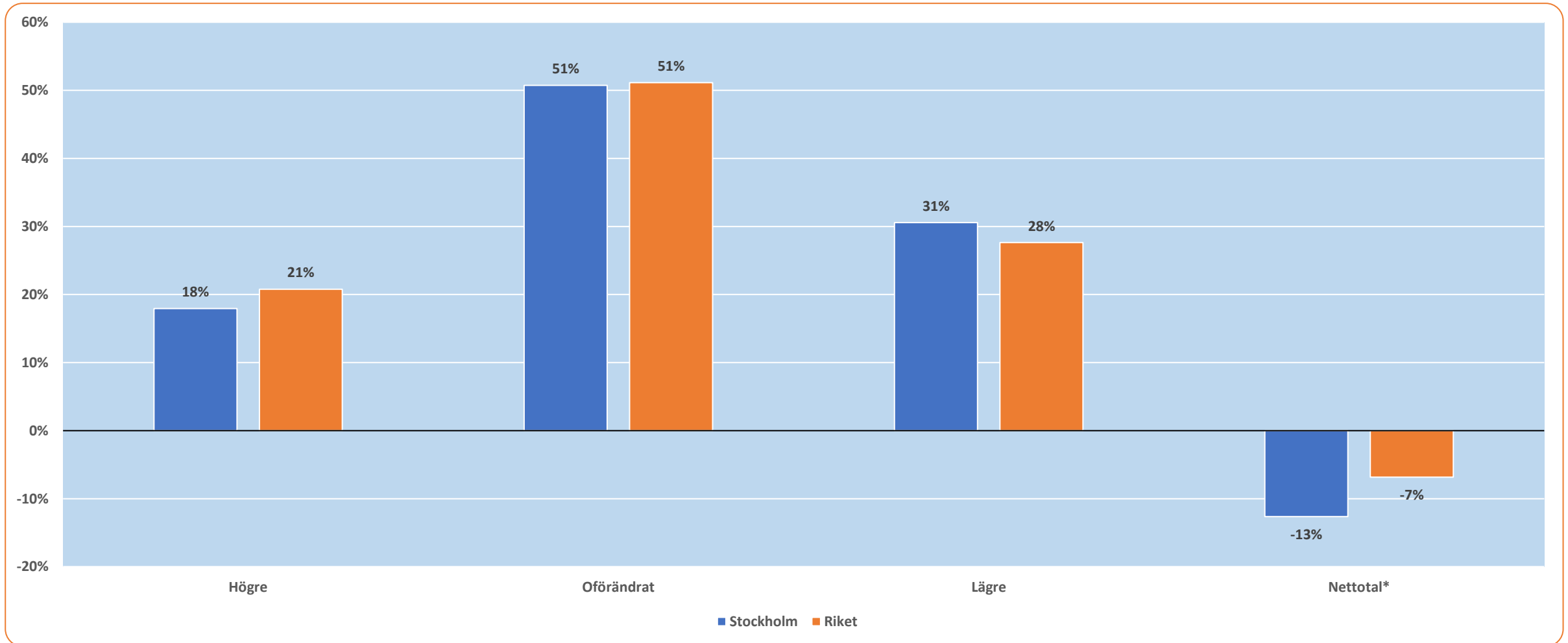


Jämfört med för tolv månader sedan, hur har ditt företag utvecklats vad gäller investeringar?



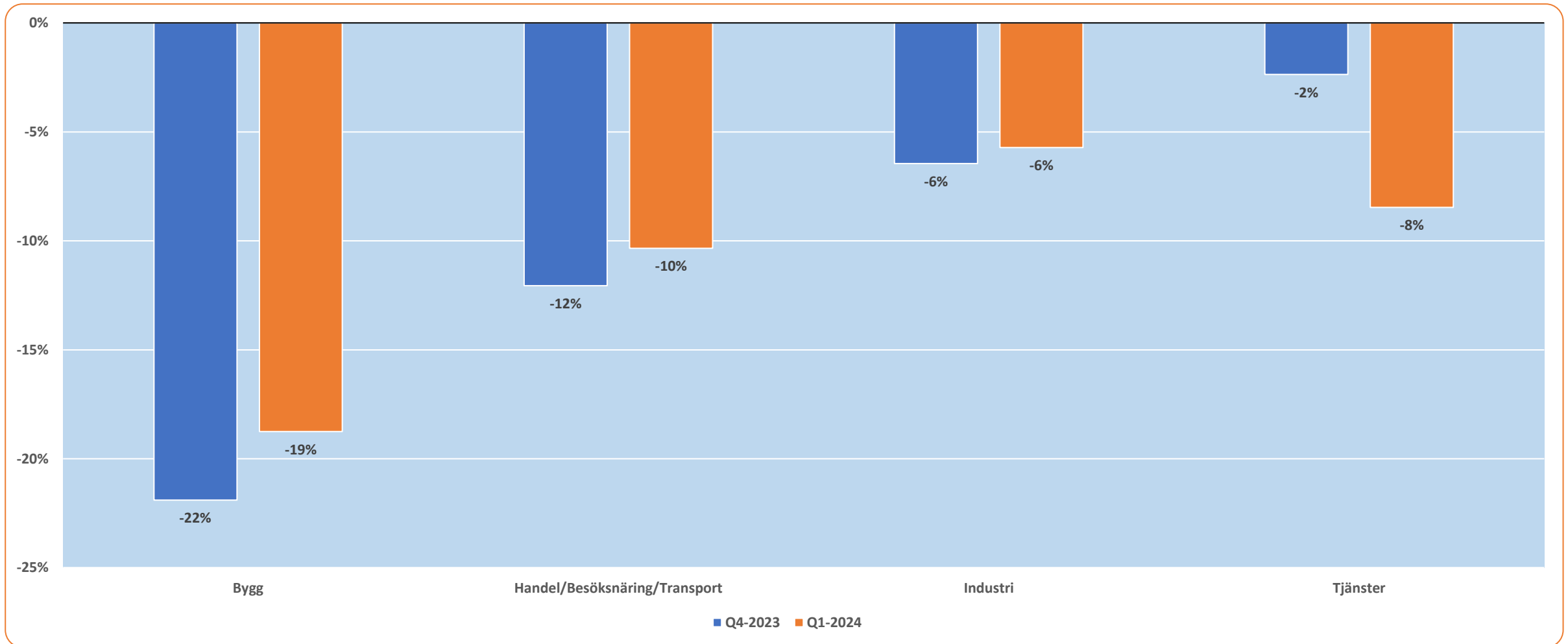
*Netttotal är skillnaden mellan "andel högre" och "andel lägre"

Jämfört med för tolv månader sedan, hur har ditt företag utvecklats vad gäller investeringar?



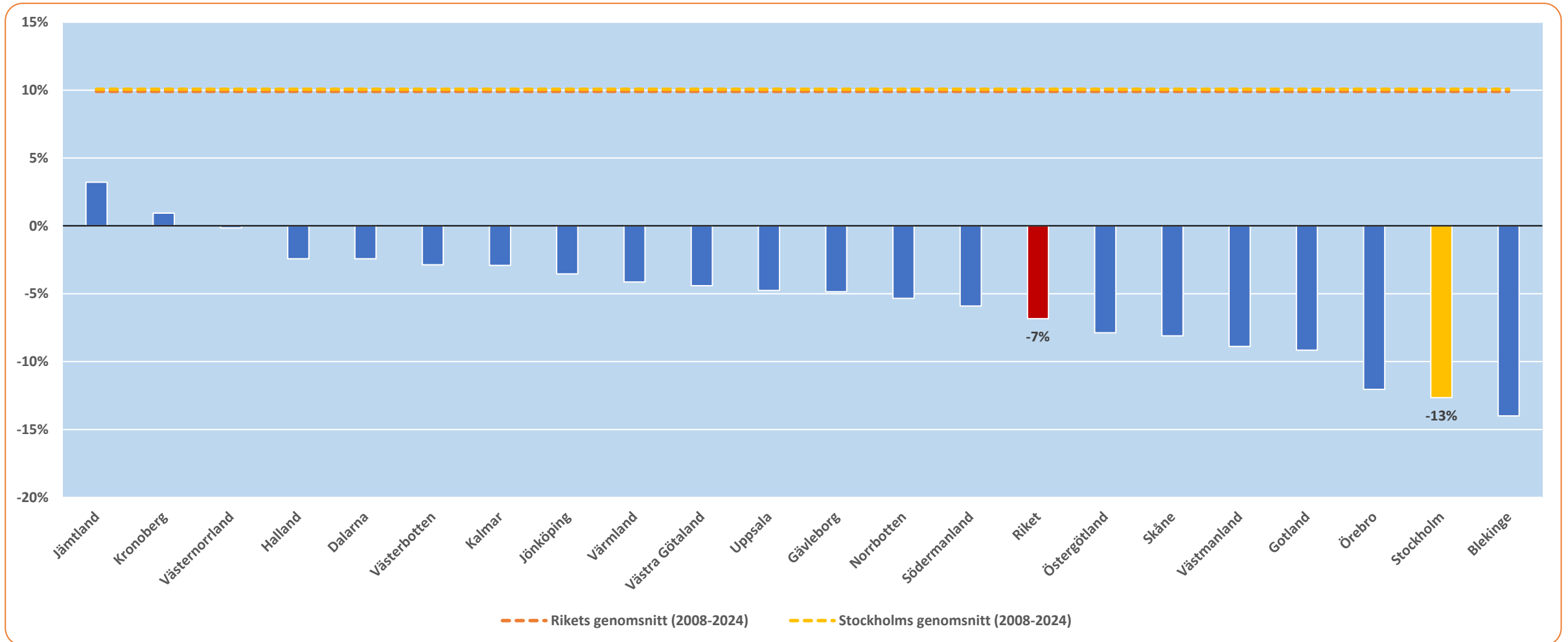
*Nettotal är skillnaden mellan "andel högre" och "andel lägre"

Jämfört med för tolv månader sedan, hur har ditt företag utvecklats vad gäller investeringar?



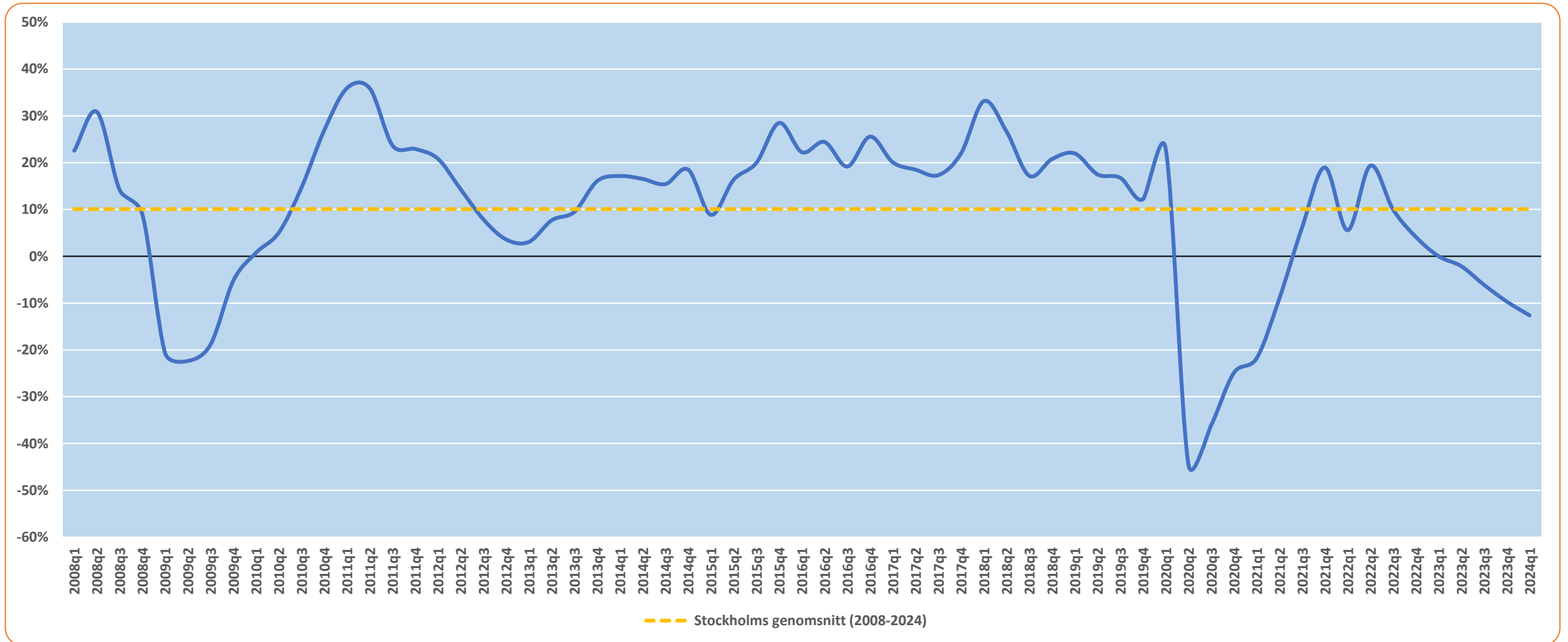
Avser netttotal = Andel högre – Andel lägre

Länsjämförelser: Jämfört med för tolv månader sedan, hur har ditt företag utvecklats vad gäller investeringar?



Avser netttotal = Andel högre – Andel lägre

Tidsserie 2008-2024: Jämfört med för tolv månader sedan, hur har ditt företag utvecklats vad gäller investeringar?



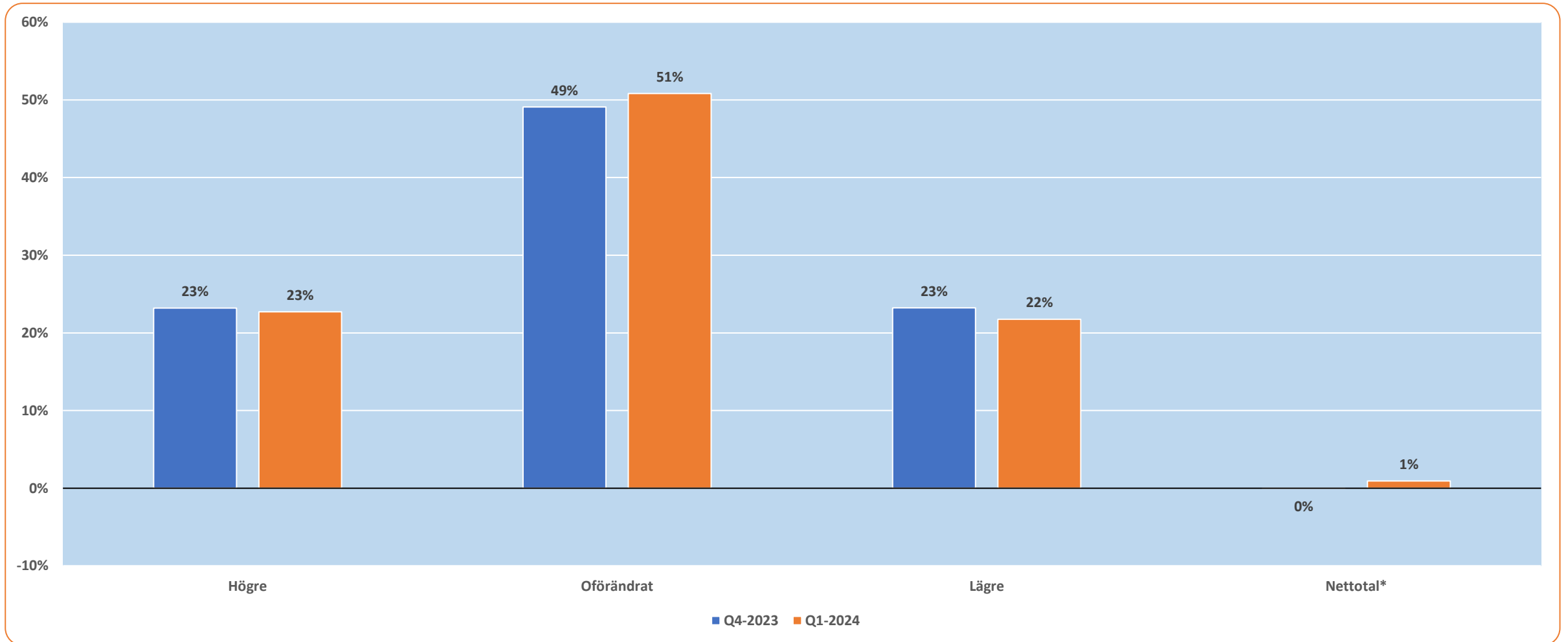
Avser netttotal = Andel högre – Andel lägre

Investeringar

Förväntningar på kommande tolv månader

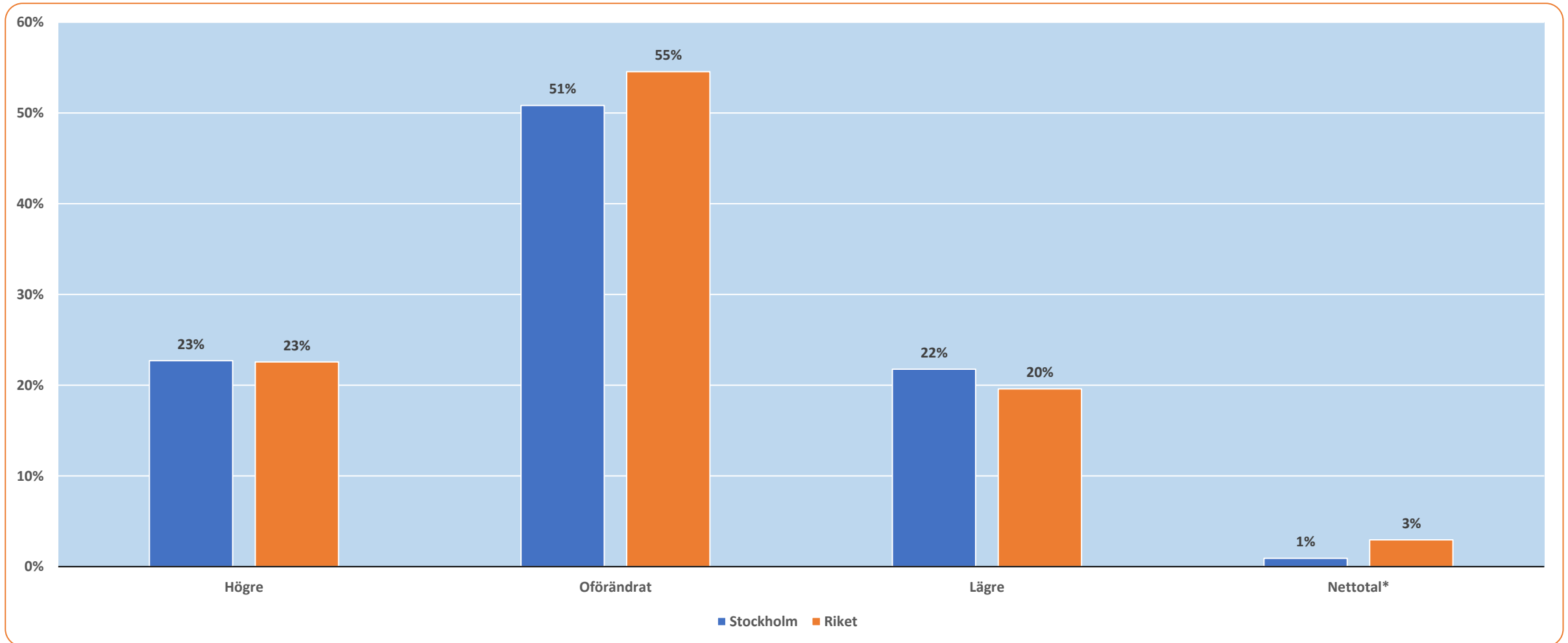


Tror du att investeringarna för ditt företag, om tolv månader, kommer att vara...?



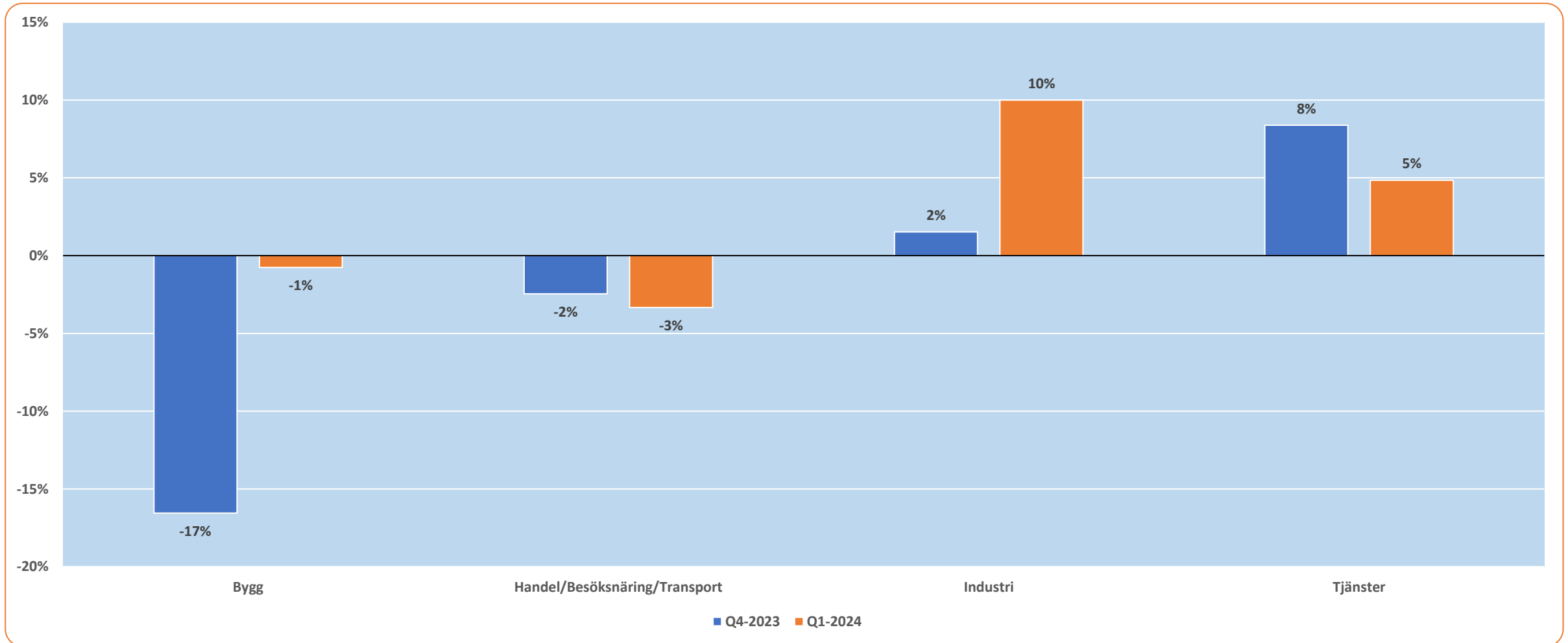
*Netttotal är skillnaden mellan "andel högre" och "andel lägre"

Tror du att investeringarna för ditt företag, om tolv månader, kommer att vara...?



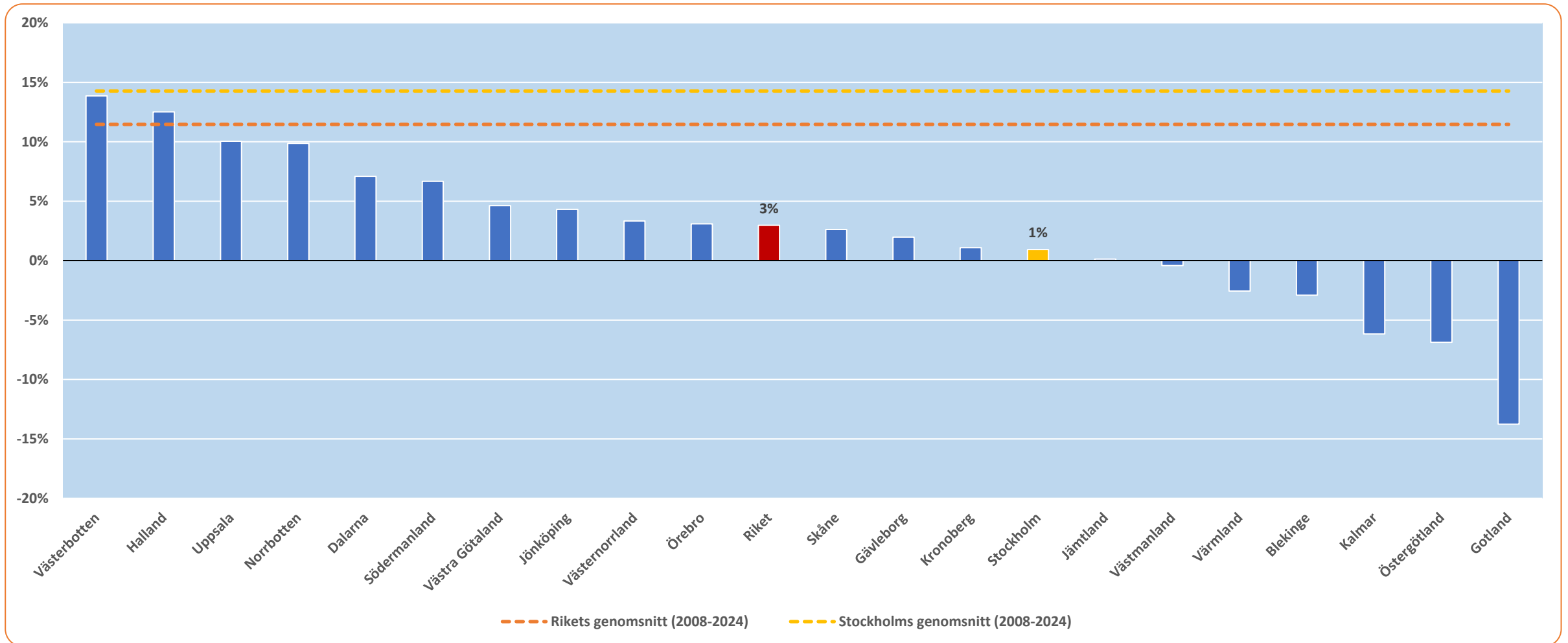
*Nettotal är skillnaden mellan "andel högre" och "andel lägre"

Tror du att investeringarna för ditt företag, om tolv månader, kommer att vara...?



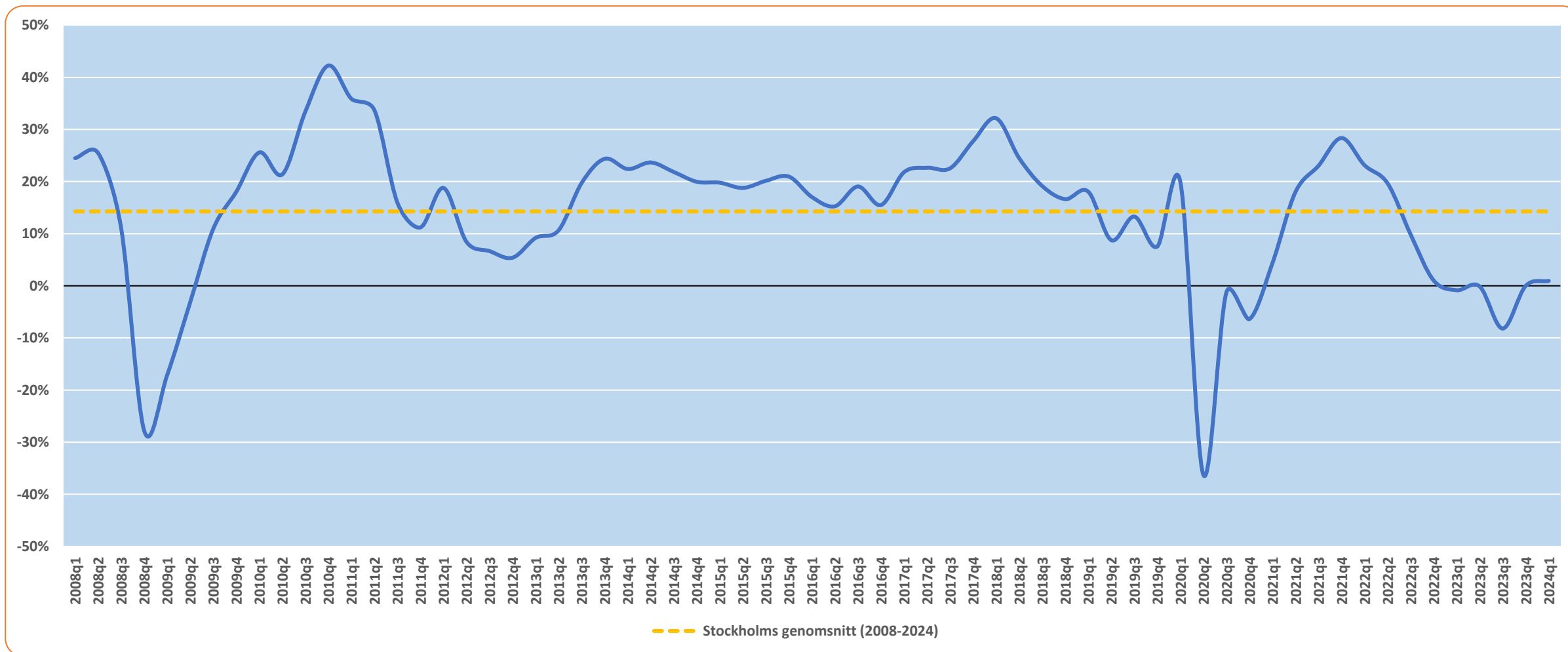
Avser netttotal = Andel högre – Andel lägre

Länsjämförelser: Tror du att investeringarna för ditt företag, om tolv månader, kommer att vara...?



Avser netttotal = Andel högre – Andel lägre

Tidsserie 2008-2024: Tror du att investeringarna för ditt företag, om tolv månader, kommer att vara...?



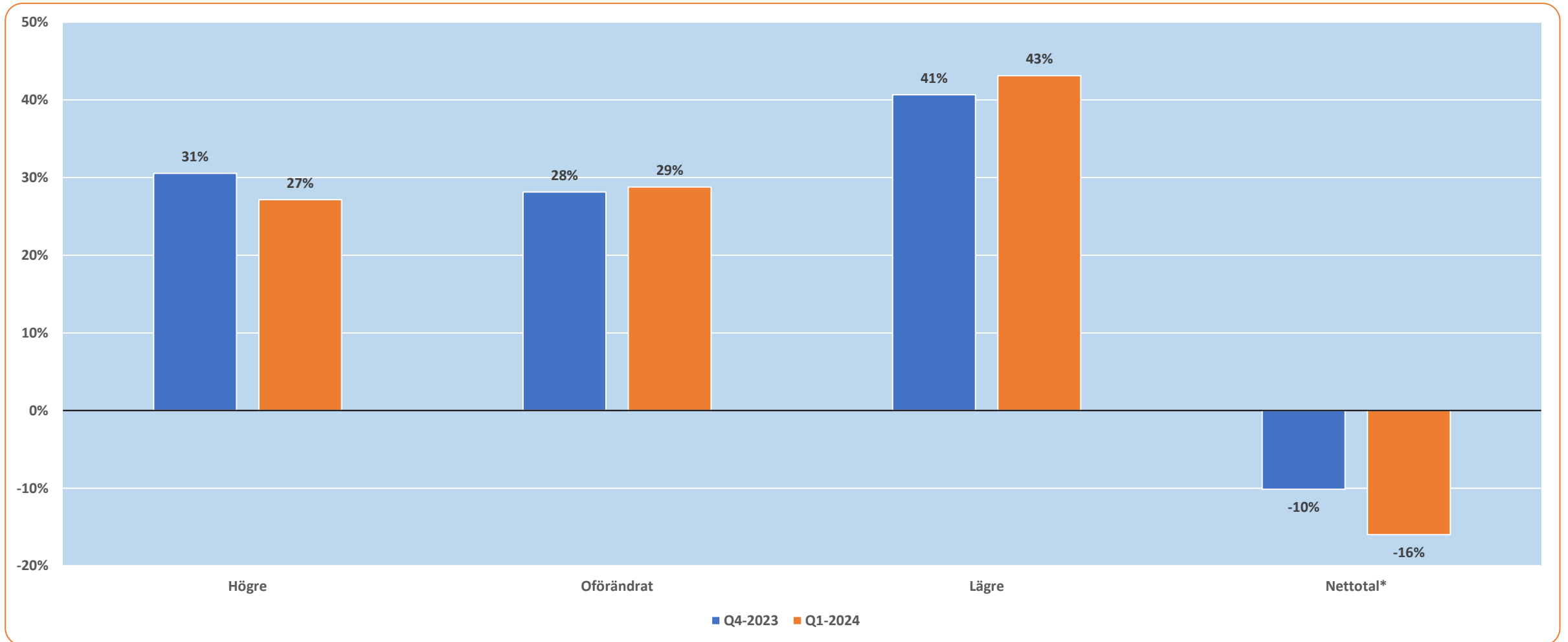
Avser netttotal = Andel högre – Andel lägre

Försäljningsvolym

Jämfört med för tolv månader sedan

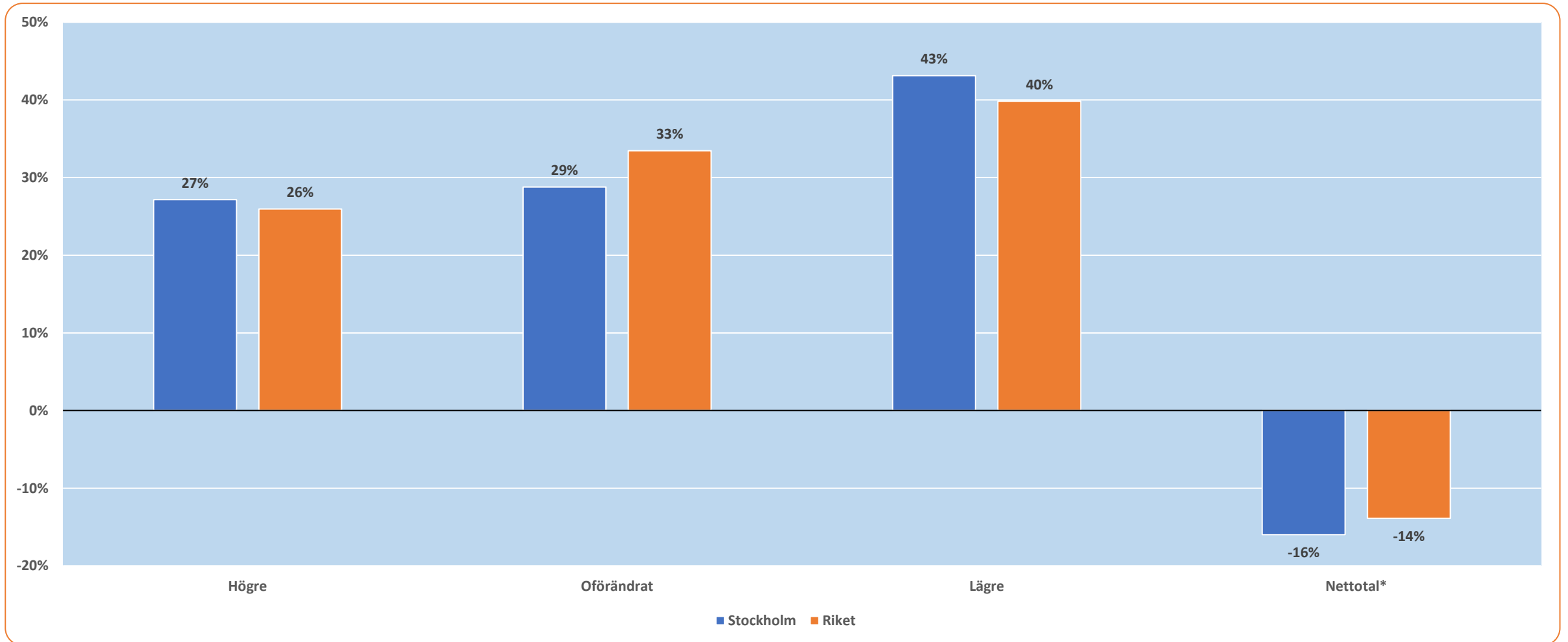


Jämfört med för tolv månader sedan, hur har ditt företag utvecklats vad gäller försäljningsvolym?



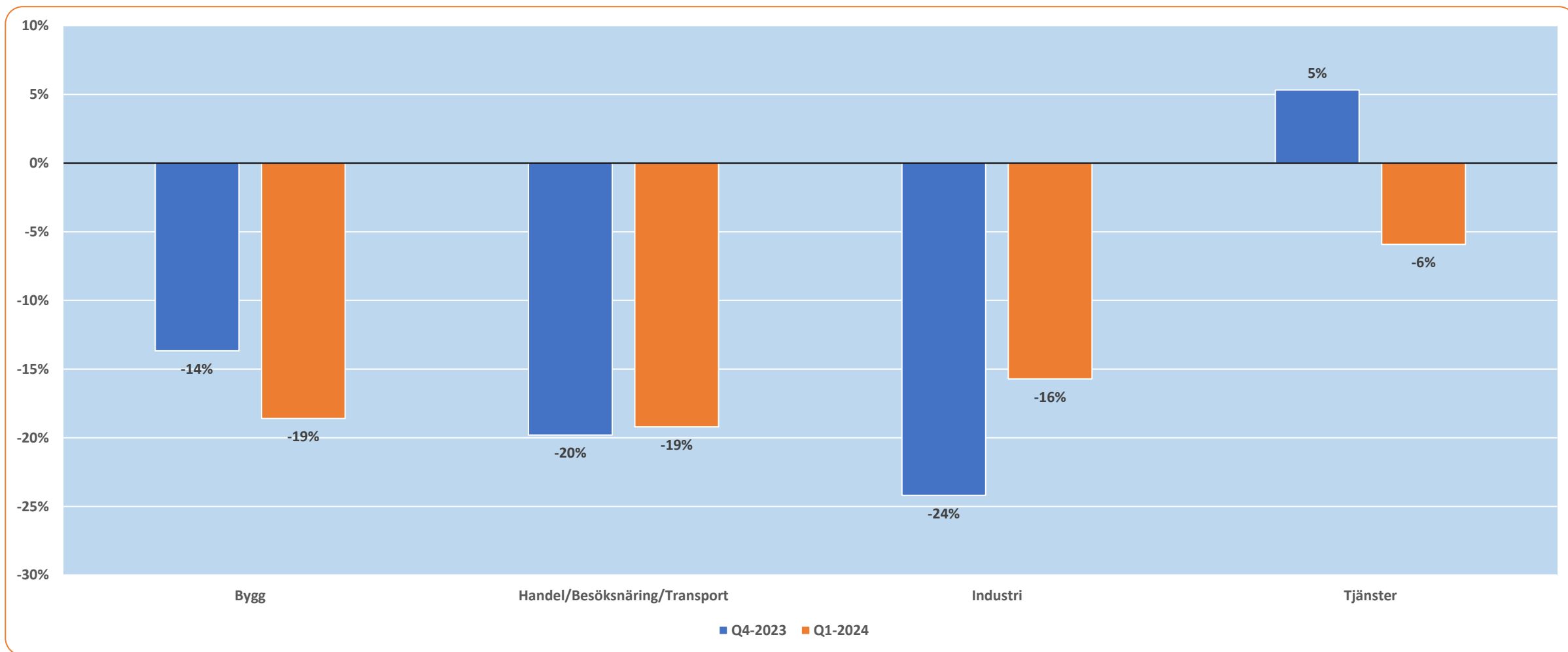
*Nettotal är skillnaden mellan "andel högre" och "andel lägre"

Jämfört med för tolv månader sedan, hur har ditt företag utvecklats vad gäller försäljningsvolym?



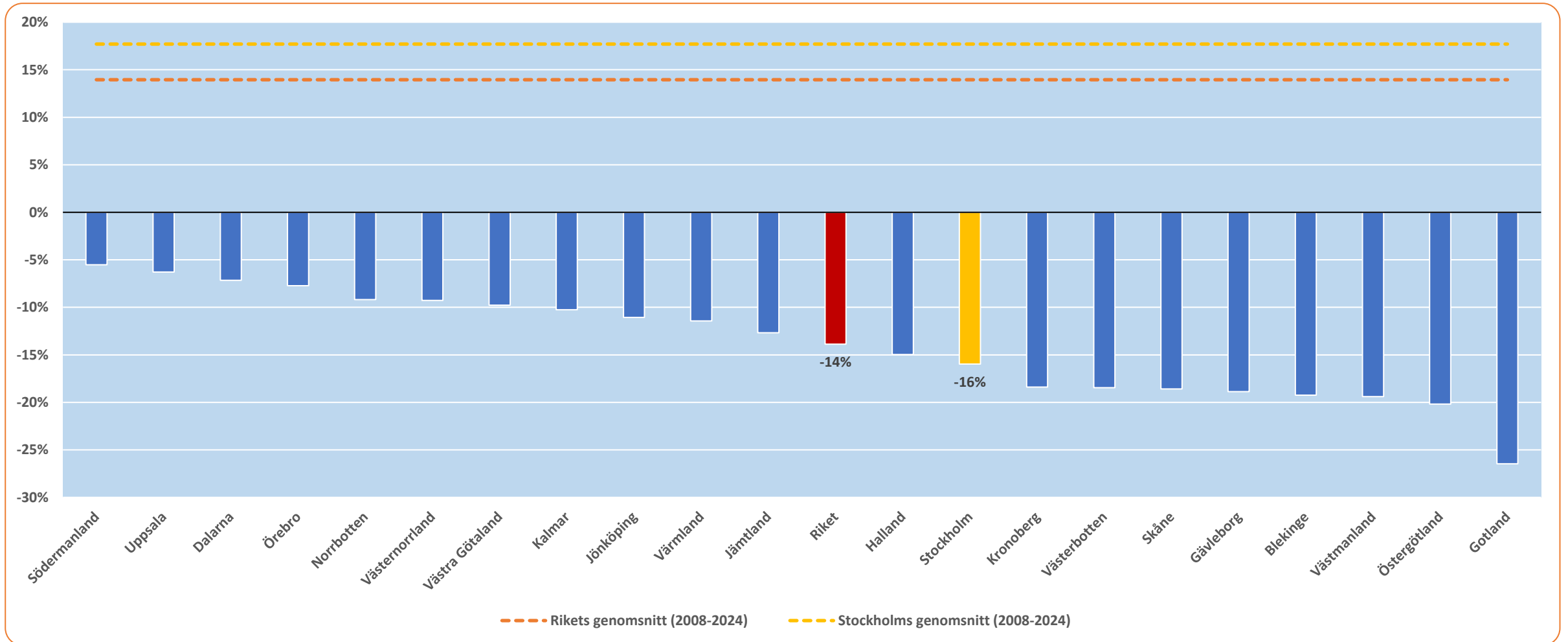
*Nettotal är skillnaden mellan "andel högre" och "andel lägre"

Jämfört med för tolv månader sedan, hur har ditt företag utvecklats vad gäller försäljningsvolym?



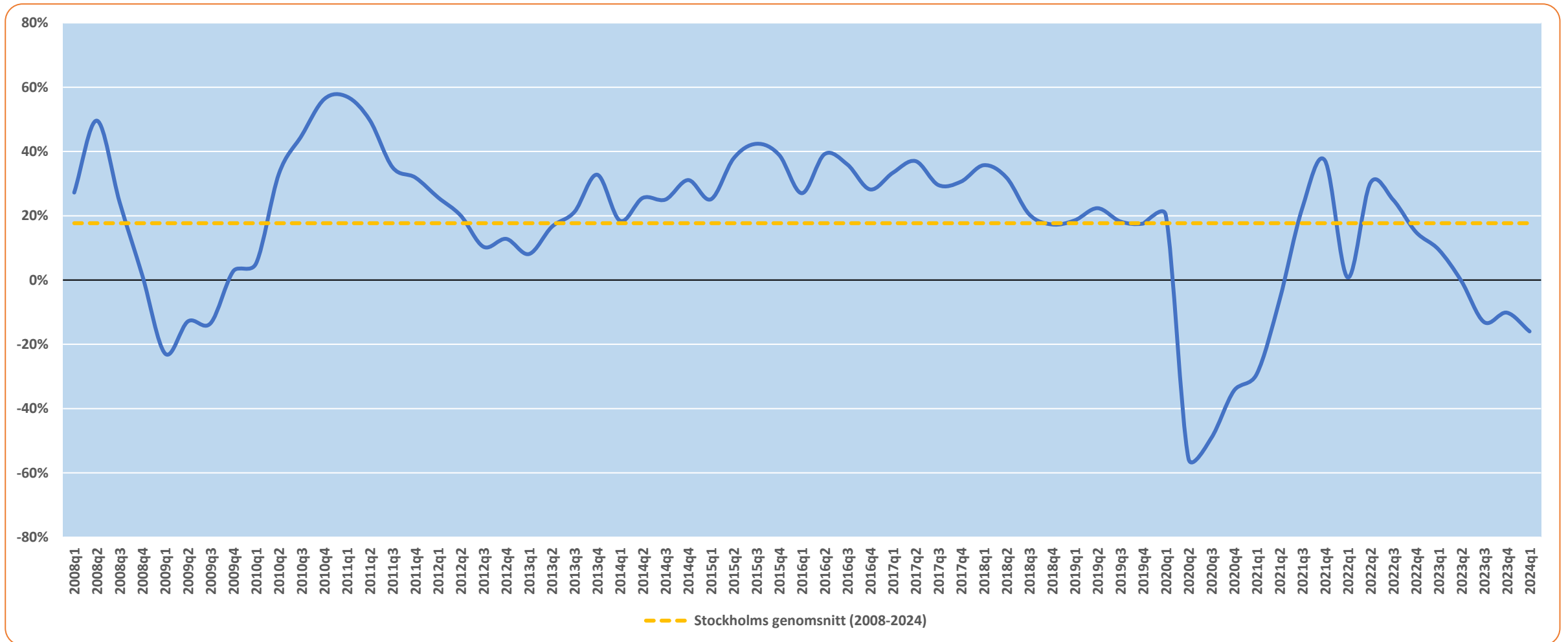
Avser netttotal = Andel högre – Andel lägre

Länsjämförelser: Jämfört med för tolv månader sedan, hur har ditt företag utvecklats vad gäller försäljningsvolym?



Avser netttotal = Andel högre – Andel lägre

Tidsserie 2008-2024: Jämfört med för tolv månader sedan, hur har ditt företag utvecklats vad gäller försäljningsvolym?



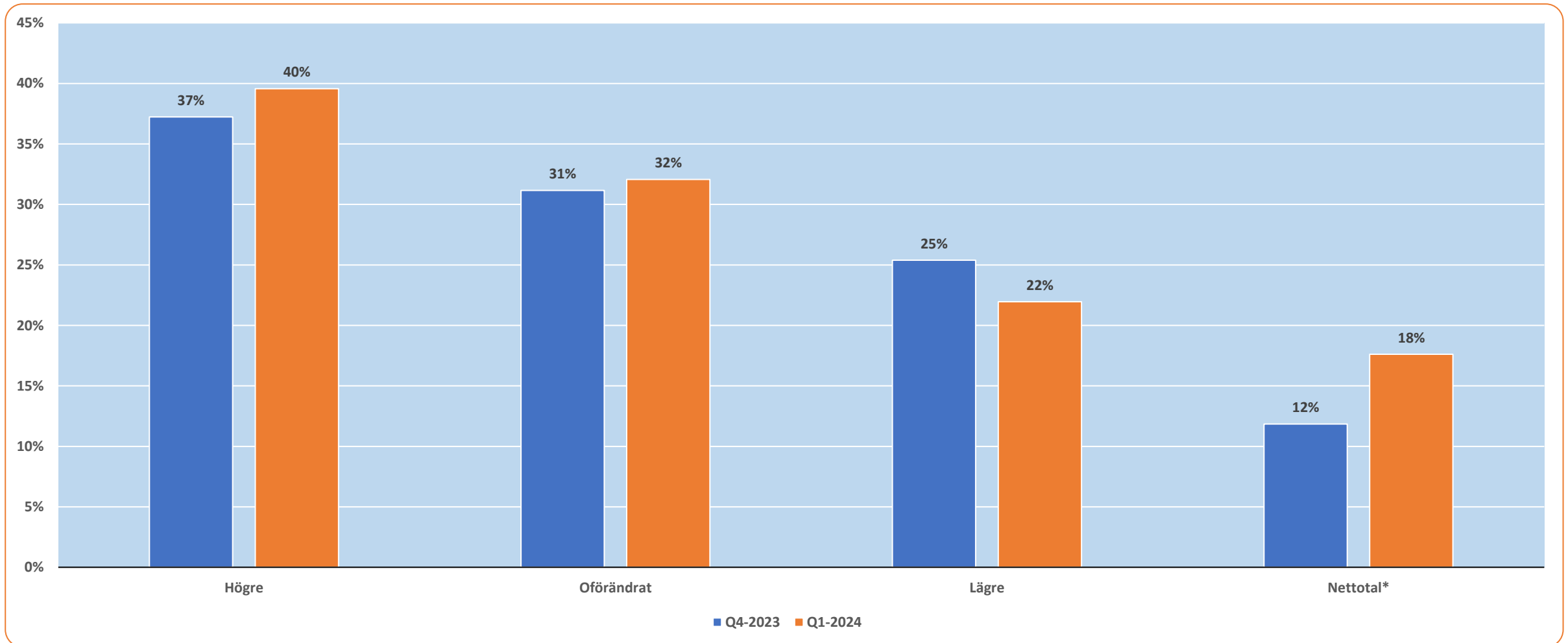
Avser netttotal = Andel högre – Andel lägre

Försäljningsvolym

Förväntningar på kommande tolv månader

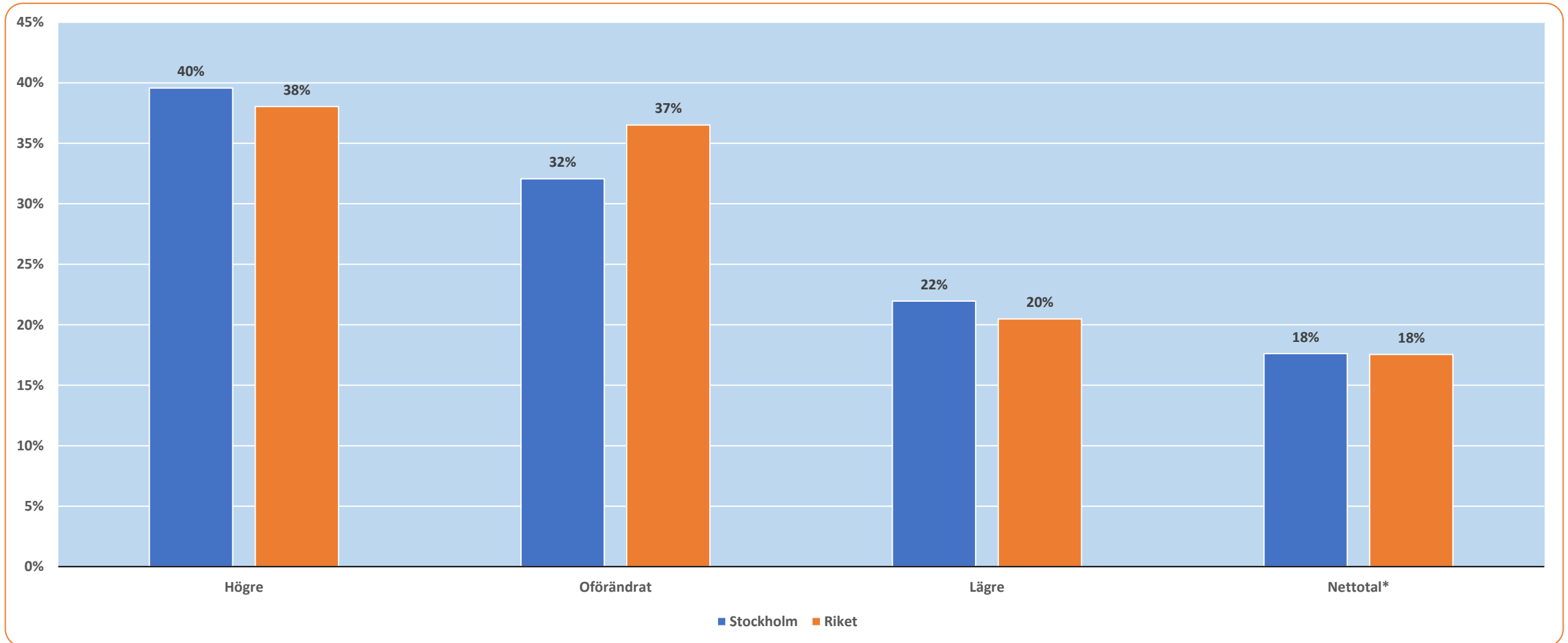
An abstract graphic consisting of several thin lines in yellow and red, originating from the left side and extending towards the right. The lines are mostly horizontal or slightly upward-sloping, creating a sense of movement and growth. The background is a solid dark blue.

Tror du att försäljningsvolymen i ditt företag, om tolv månader, kommer att vara...?



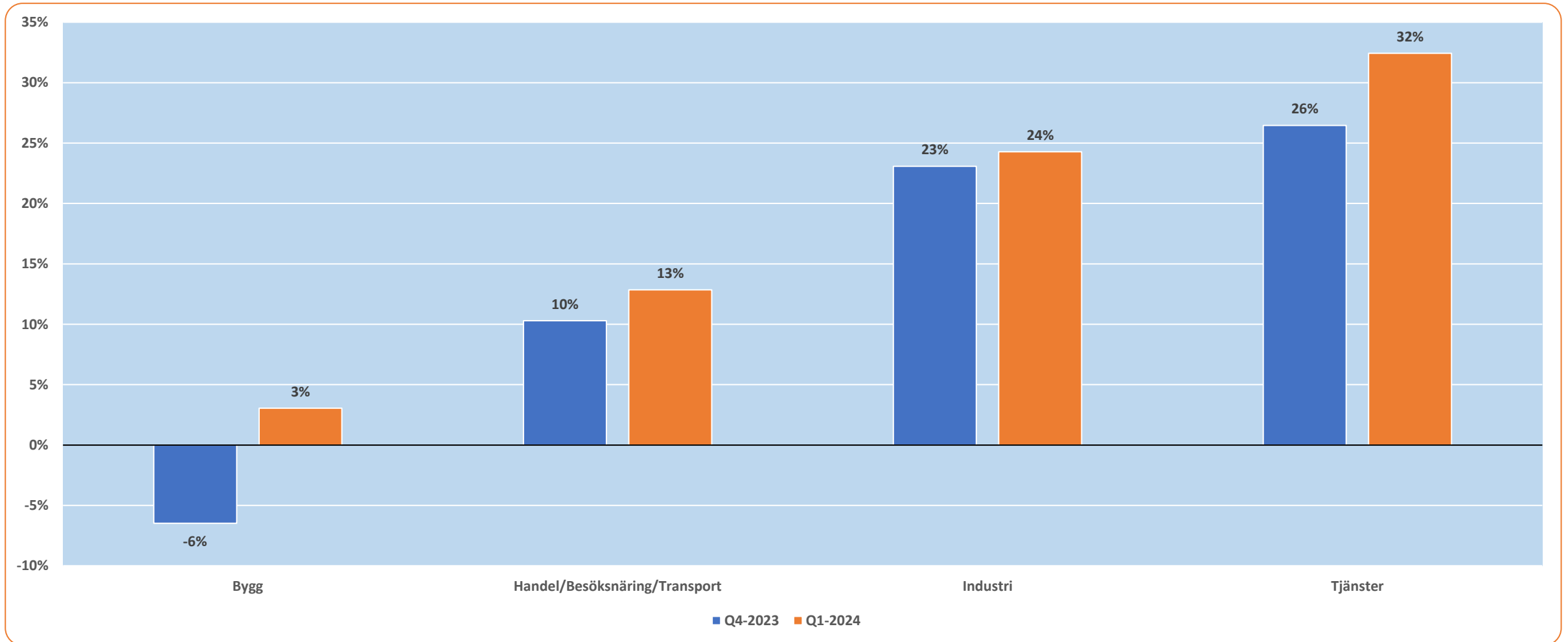
*Netttotal är skillnaden mellan "andel högre" och "andel lägre"

Tror du att försäljningsvolymen i ditt företag, om tolv månader, kommer att vara...?



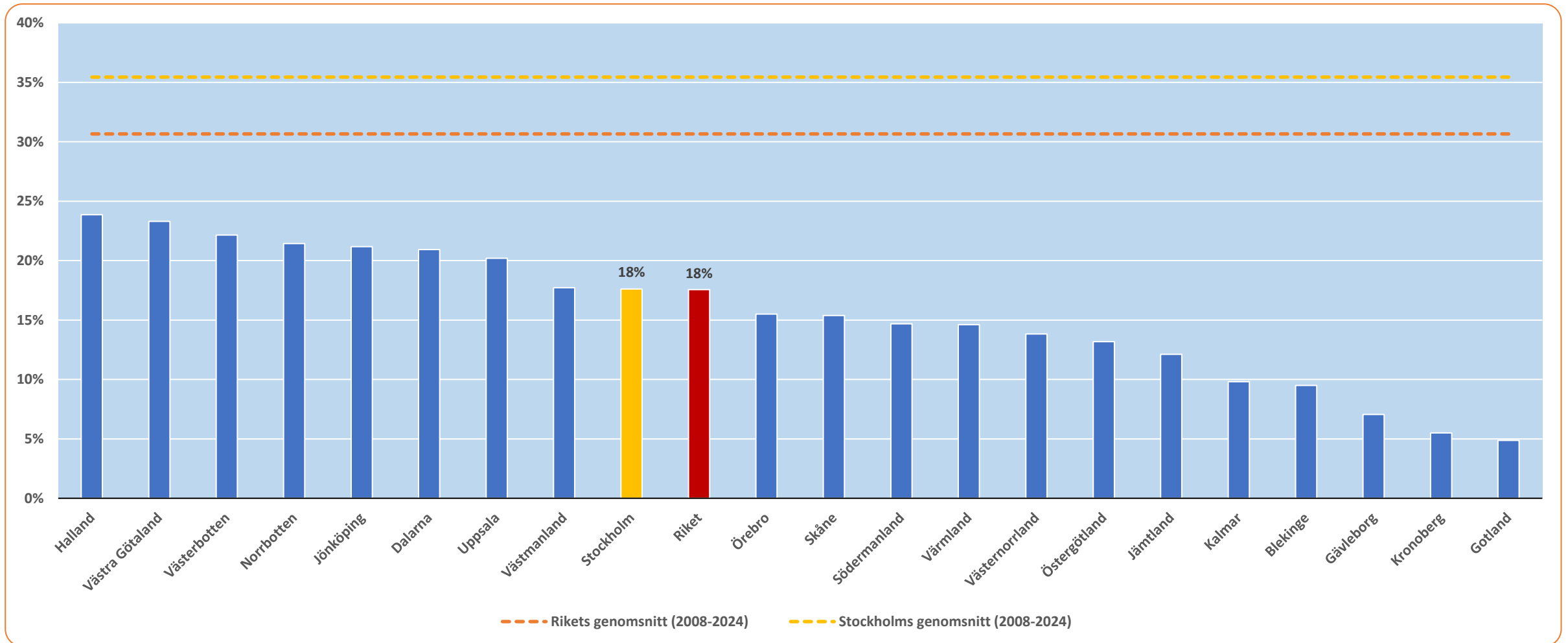
*Nettotal är skillnaden mellan "andel högre" och "andel lägre"

Tror du att försäljningsvolymen i ditt företag, om tolv månader, kommer att vara...?



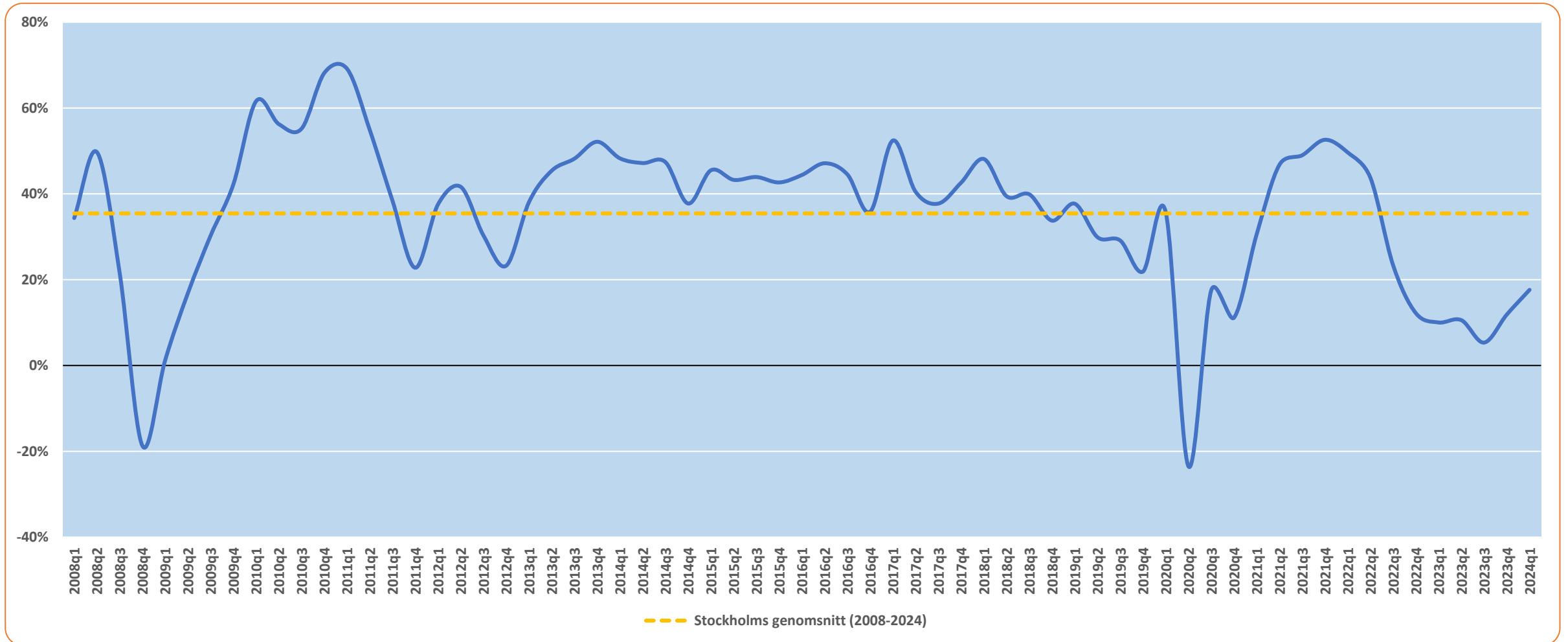
Avser netttotal = Andel högre – Andel lägre

Länsjämförelser: Tror du att försäljningsvolymen i ditt företag, om tolv månader, kommer att vara...?



Avser netttotal = Andel högre – Andel lägre

Tidsserie 2008-2024: Tror du att försäljningsvolymen i ditt företag, om tolv månader, kommer att vara...?



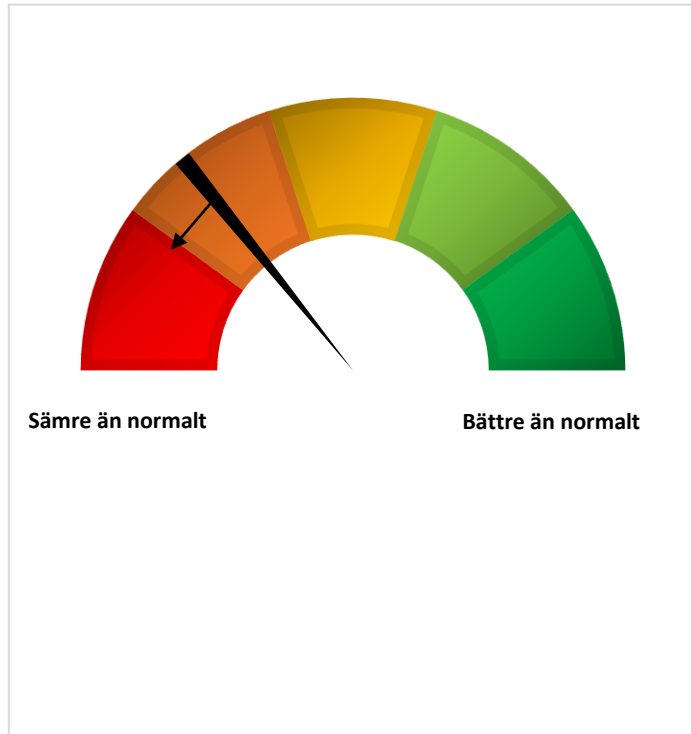
Avser netttotal = Andel högre – Andel lägre

Konjunkturbarometern

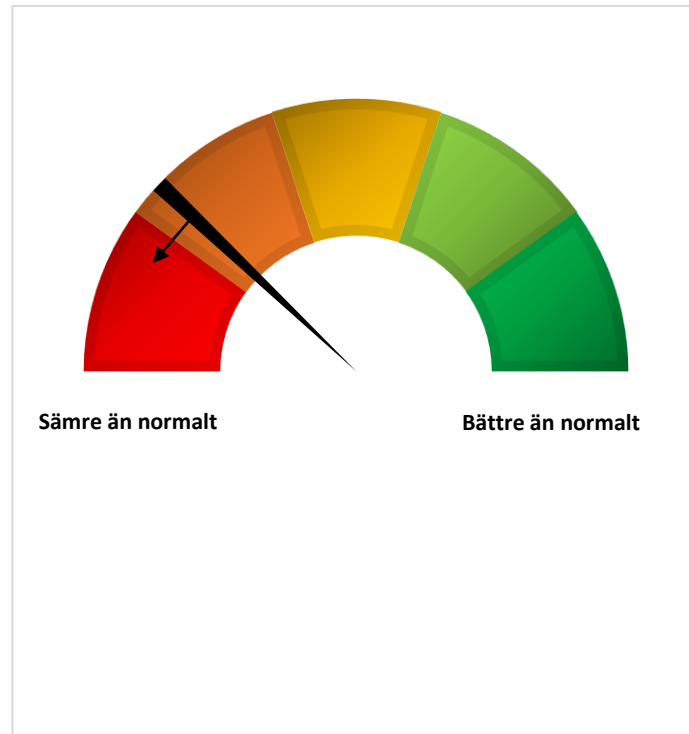


Dagsläget jämfört med ett normalläge

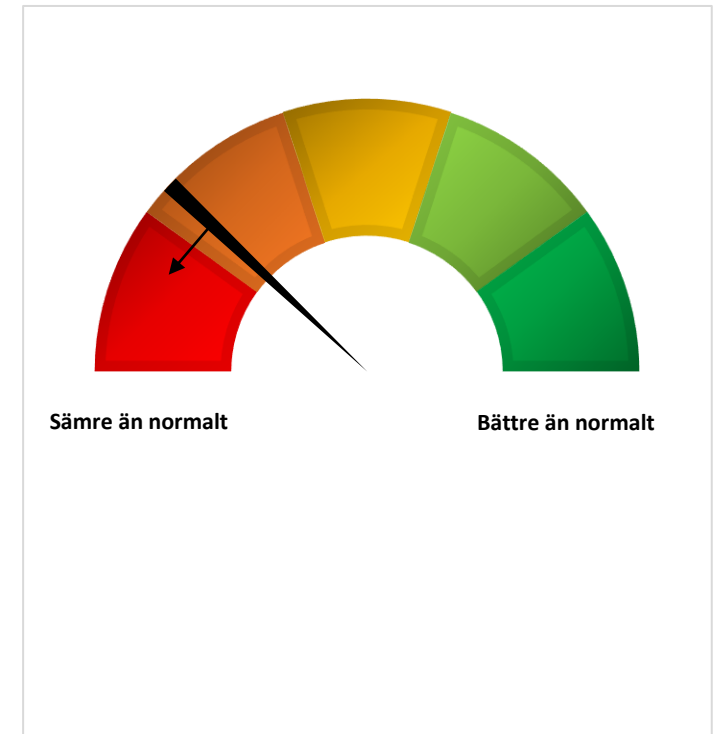
Antal anställda



Investeringar

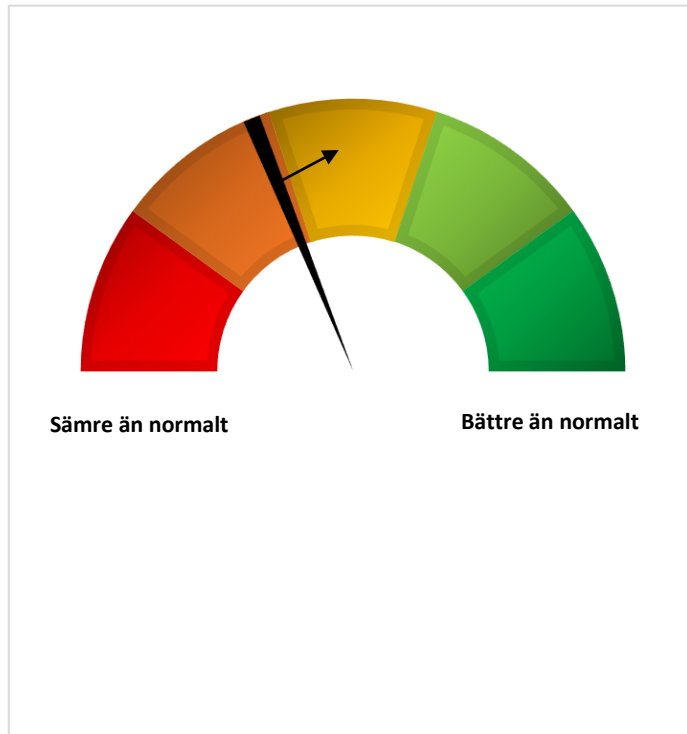


Försäljningsvolym

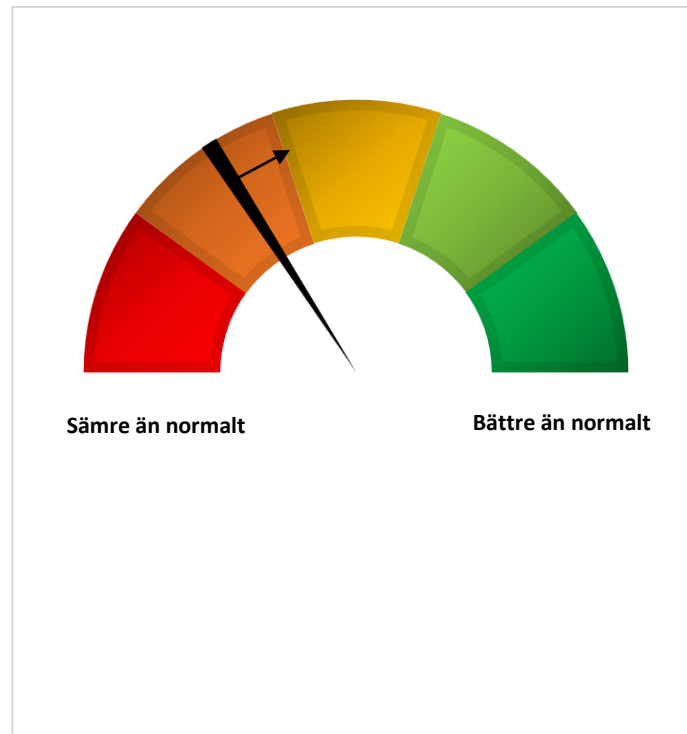


Dagens förväntningar jämfört med normala förväntningar

Antal anställda



Investeringar



Försäljningsvolym

